



TREKANTET SJAL

STØRRELSE

ca. 145 cm langt og 35 cm bredt.

MATERIALE

Schachenmayr Creative Lace 80 g nøgle
Farve 00085 (spirit color) Nøgle 1

PINDE OG ANDET

1 rundpind 4 mm, 80 cm lang
1 hæklenål nr. 4

FORKORTELSER

m = maske
p = pind
sm = sammen
kantm = Kantmaske

STRIKKEPRØVE

24 m x 42 p retstrikning = 10 x 10 cm.

SJAL

Strikkes fra den ene spids. Slå 5 m op og strik 1. p ret. Strik efter diagram i mønster.

Mønster: Strik frem og tilbage ifølge diagram. KUN retspindene er vist.

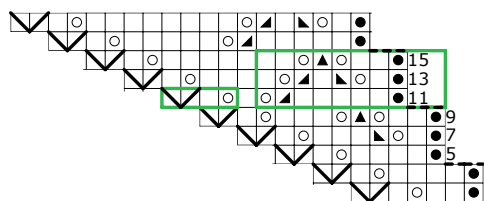
På alle vr-pindene løftes første m r af, strik alle m og omslag ret. Strik 1. - 16. p x 1.

Gentag derefter p 11. - 16., så hulmønsteret strikkes over de første 8 m i diagrammet = højre kant. Udtagningerne ligger i venstre kant, der bliver flere og flere r m inden de 4 sidste felter i diagrammet = omslag, 1 r m, udtagningsm. Efter hver 6. p bliver sjalet 4 m bredere for hver p.

Strik efter diagram til der er ca. 18 m = 5 g garn tilbage. Luk alle m af.

Hækl en kant på tørklædet:

Begynd ved aflukningskanten og hæk skiftevis 1 fastmaske og 3 luftmasker. Fastmasker hækles i hver anden m på aflukningskanten. På den lange side hækles fastmasker. Hæft ender. Spænd sjalet op, frugt det og lad det tørre.



- = 1 kantm, 1 r løst af
- = R
- = 1 slå om pinden
- ◀ = 1 r løst af, 1 ret, træk den løse m over
- ◻ = 2 m r sm
- ▲ = 1 r løst af, 2 r sm, træk den løse m over
- ◁ = udtagningsm; 1 r i forreste m bue og 1 r i bagerste m bue
- ◻ = 1 m lukkes af

Gratis mønster

Gratis stickbeskrivning

Schachenmayr
SINCE 1822
REGIA