

XMAS



Bliv inspireret:
www.coatscrafts.com

R0097 Jule-ophæng i REGIA 4-trådet

Garn: Regia 4-trådet, 75 % uld, 25 % polyamid, 1 ngl = 50 g, 210 m

Garnforbrug: 1 ngl eller rest af fv 1: 01992, fv 2: 02741 og fv 3: 02742

Strømpepinde: Milward 2½ mm til strømpen

Pinde: Milward 2½ mm til trøjen

Hæklenål: Milward 2 mm

Tilbehør: 1 snoningspind til den hvide trøje

Strikkefasthed: 30 m og 42 p i glat på p 2½ = 10 x 10 cm. **OBS!** Kontroller strikkefastheden. Strikker du for løst, skift til tyndere pinde. Strikker du for fast, skift til tykkere pinde. Stemmer strikkefastheden ikke kan arbejdet få forkert mål og garnmængden kan ændre sig.

Udt = udtagning: Løft lænken mellem 2 masker og strik m drejet ret (= ret i bagerste maskelænke).

Tips! Det er altid en god idé at læse opskriften igennem inden arbejdet påbegyndes.

STRØMPE

Slå 32 m op på strømpep 2½ med fv 1, fordel m med 8 m på hver strømpep. Strik 7 omg rib: 1 r, 1 vr. Skift til fv 3 og strik 22 omg glat. Med m på 1.og 4.p strikkes hælen frem og tilbage med forkortede p og dobbelte m således:

Dobbelt m: Løft den 1.m vrang ustrikket af med garnet foran arb, træk garnet stramt bagud. På denne måde kommer m til at ligge dobbelt.

Hælens første halvdel:

1.p: Strik 8 ret fra 1.strømpep, vend.

2.p: 1 dobbelt m, strik vrang med de resterende m på 1.strømpep samt 8 m på 4.strømpep, vend.

3.p: 1 dobbelt m, strik ret indtil den dobbelte m på 1.strømpep, vend, den dobbelte m forbliver ustrikket.

4.p: 1 dobbelt m, strik vrang indtil den dobbelte m på 4.strømpep, vend.

Gentag 3.og 4.p yderligere 4 gange til der er 4 m mellem de dobbelte m.

Strik herefter 2 omg ret med alle m. **OBS!** På 1.omg strikkes de dobbelte m ret sammen i de bagerste maskebuer.

Hælens anden halvdel: Strik på hver side af de 4 midterste m således:

1.p: Strik 3 ret fra 1.strømpep, vend.

2.p: 1 dobbelt m, strik 2 vrang fra 1.strømpep og 3 vrang fra 4.strømpep, vend.

3.p: 1 dobbelt m, strik ret indtil den dobbelte m, strik den dobbelte m ret sammen i bagerste

maskebuer, strik næste m ret, vend.

4.p: 1 dobbelt m, strik vrang indtil den dobbelte m, strik den dobbelte m vrang sammen i begge maskebuer, strik næste m vrang, vend.

Gentag 3.og 4.p indtil alle m på 1.og 4.strømpep er dobbelte. Strik herefter glat med alle m på omg. Når foden måler 6,5 cm, strikkes tåen med fv 1.

Tåen: Begynd indtagninger på 2.omg på den enkelte strømpep således:

1.og 3.strømpep: Strik indtil der er 3 m tilbage, 2 ret sammen, 1 r.

2.og 4.strømpep: 1 r, 1 oindt (= løft 1 r ustrikket af, strik 1 r og træk den løftede m over den strikkede), strik p hen.

Gentag indt på hver 3.omg yderligere 2 gange, på hver 2.omg 2 gange og på næste omg 1 gang = 8 m. Bryd garnet, træk tråden igennem de resterende m, træk til og hæft godt. Hækl en snor til ophæng midt bag. Fæstn garnet med 1 fm, hækl 50 lm med fv 1 og hæft til kanten med 1 km, se foto.

HVID TRØJE

Strikkes i ét stykke fra opslagskant på forstykke til aflukningskant på ryg. Slå 29 m op på p 2½ med fv 1 og strik efter diagram A, 1.p = vrangside. På 38.p = forstykkets sidste p, lukkes de midterste 15 m til hals, på næste p slås 15 nye m op over de aflukkede. Vend diagrammet 180° og strik ryggen fra 38.-1.p. Fortsæt med mønster som tidligere, men strik i stedet udt på 34.p i stedet for indt. Luk de opslåede m til ærmer på 23.og 22.p. Strik 2 r eller vr sammen i stedet for indt på 20., 18.og 6.p. Luk af i rib efter 77.p. Strik 22 m op med fv 1 langs ærmets nederste kant og strik 5 p rib, luk af i rib. Sy ærme- og sidesømme. Hækl en snor til ophæng i halsens midte. Fæstn garnet med 1 fm gennem

begge halskanter, hæk l ca 50 lm og hæft med 1 km gennem begge kanter.

TRØJE MED STJERNE

Strikkes i ét stykke fra opslagskant på forstykke til aflukningskant på ryg. Slå 30 m op på p 2½ med fv 2 og strik efter diagram B, 1.p = vrangsidens. På 37.p = forstykkets sidste p, lukkes de midterste 16 m til hals, på næste p slås 16 nye m op over de aflukkede. Vend diagrammet 180° og strik ryggen fra 37.-1.p. Luk de opslåede m til ærmer på 23.og 22.p. På 6.p strikkes 2 ret sammen i stedet for udt. Luk af i rib efter 75.p. Strik 22 m op med fv 2 langs ærmets nederste kant og strik 5 p rib, luk af i rib. Brodér stjernen med maskesting og fv 1 på forstykket. Sy ærme- og sidesømme. Hæk en snor til ophæng i halsens midte. Fæstn garnet med 1 fm gennem begge halskanter, hæk l ca 50 lm og hæft med 1 km gennem begge kanter.

VASKERÅD

Strik vaskes med vrangen ud og tørres liggende.



Coats

REGIA

Coats Danmark, Tel: 3583 5020

Oversættelse: Jette Magnussen

www.coatscrafts.com

Gem garnbanderolerne de er dit garantibevis, ved evt. reklamation kontakt din garnforretning.

Diagram A til den hvide trøje. Diagram til forstykke, strikkes spejlvendt til ryggen.

1.p på ryggen

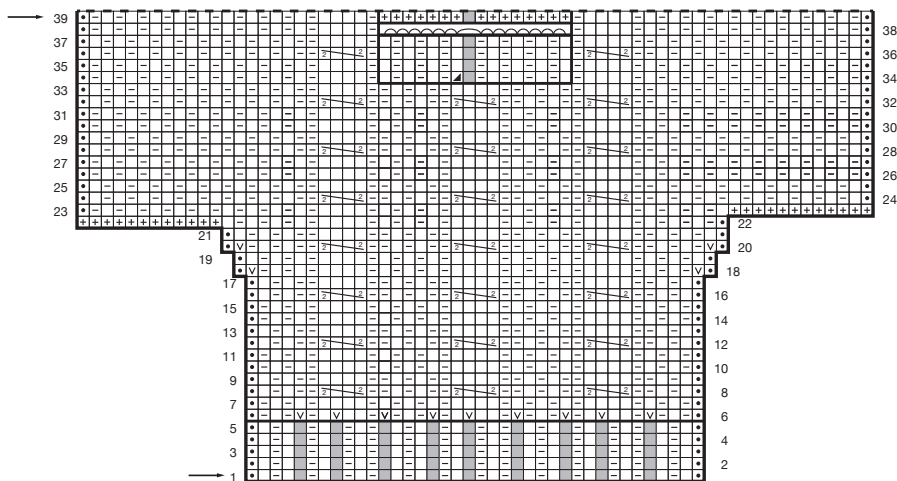
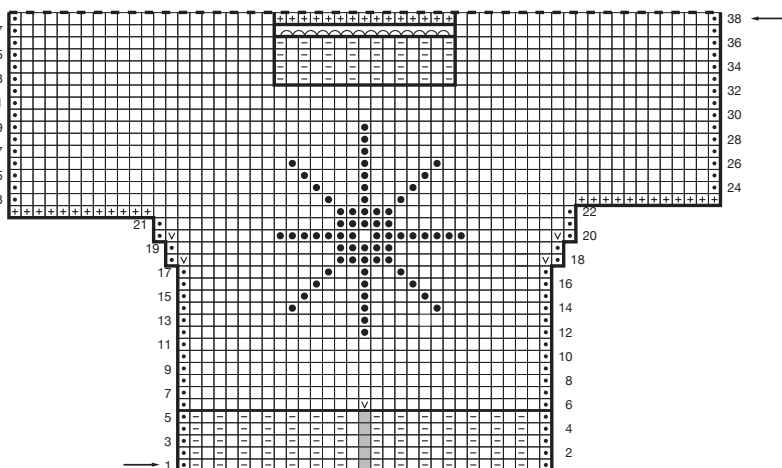


Diagram B til trøjen med stjerne. Diagram til forstykke, strikkes spejlvendt til ryggen.

1.p på ryggen



Tegnforklaring

- ◻ = 1 kantm
- ◻ = ret på retsiden, vrang på vrangside.
- ◻ = vrang på retsiden, ret på vrangside.
- ◻ = ingen m, er kun med for at tydeliggøre diagrammet og springes over når der strikkes.
- ◻ = 1 ud: Løft lænken mellem 2 masker og strik m drejet ret (= ret i bagerste maskelænke).
- ◻ = 2 ret sammen
- ◻ = sæt 2 m på hjælpep foran arb, strik 2 ret og derefter m fra hjælpep ret.
- ∩ = luk 1 m af
- ⊕ = slå 1 m op
- = 1 masketing, syet med hvid