



Bluse m/huller i Micro Ombré

Størrelse: 36/38 (40/42)

Materiale: 250 g Schachenmayr Micro Ombré Color

Pinde: Jumperp. 4 mm, 1 hæklenål nr. 4.

Grundmønster:

Strik efter diagram. Kun ret-siden vises i diagram. Diagrammet læses fra højre mod venstre.

Vr-siden (som ikke vises) strikkes alle m vr, ved omslaget strikkes 1 r og 1 vr.

Begynd med 2 m før rapporten, gentag de 8 m fra rapporten, slut af med 2 m efter rapporten.

Gentag 1. - 16. p.

Indtagninger:

I højre side: Kantm, 2 r sm. I venstre side: 1 r løst af, 1 r, træk den løse m over, kantm.

Strikkefasthed: 22 m x 32 p i grundmønster = 10 x 10 cm.

Ryg: Slå 100 (108) m og strik en p vr. Fortsæt i grundmønster, idet rapporten gentages 12x (13x).

Efter 34 cm lukkes 3 m af til ærmegab i hver side, derefter på hver 2. p 20x (23x) indtagninger = 54 (56) m.

Efter 47 (49) cm lukkes de sidste 54 (56) m af.

Forstykke: Strikkes som ryggen.

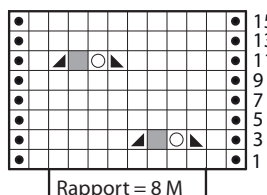
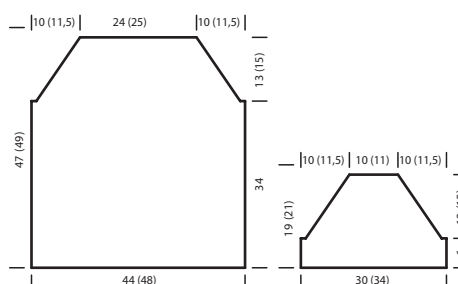
Ærmer: Slå 68 (76) m op og strik en p vr. Fortsæt i grundmønster, idet rapporten gentages 8x (9x).

Efter 6 cm lukkes 3 m af i hver side, derefter strikkes på hver 2. p 20x (23x) indtagninger = 22 (24) m.

Efter 19 (21) cm lukkes de sidste 22 (24) m af.

Montering: Alle dele spændes op efter målskitse, fugtes og tørres. Sy raglan-, side- og ærmesømmene.

Hækl en omgang kædem rundt om alle opslånings- og aflukningskanter samt halsudskæringen.



- = 1 kantm
- = 1 r
- = slå om
- ▲ = 2 r sm
- ◀ = 1 r løst af, 1 r, træk den løse m over
- = de grå felter har ingen betydning, men giver et bedre overblik.

Gratis mønster

Gratis stickbeskrivning

Schachenmayr
SINCE 1822
REGIA