



Top med zigzag

Sværhedsgrad: Mellem

Størrelser: 32/34 (36/38) 40/42 (44/46) 48/50

Ryg og forstykke

Bredde forneden:	41	(45)	49	(54,5)	59,5 cm
Længde op til ærmegab:	40	(40)	38,5	(38,5)	38 cm
Ærmegabets bredde:	2	(3)	4	(5)	5,5 cm
Ærmegabets højde til skulder:	16,5	(18)	19,5	(21)	23 cm
Halsudskæringens bredde:	15	(15)	15	(16,5)	16,5 cm
Skulderbredde:	11	(12)	13	(14)	15,5 cm
Hel længde:	60,5	(62)	62	(63,5)	65 cm

Forstykke

Ærmegabets højde til begyndelsen af halsudskæring:	9,5	(10)	11,5	(12)	13 cm
Halsudskæringens bredde:	15	(15)	15	(16,5)	16,5 cm
Ærmegabets højde til skulder:	16,5	(18)	19,5	(21)	23 cm

Materialer

Schachenmayr Micro Summer Trend Color, 250 g pr. ngl

100 % akryl, 250 g = 725 meter i fv 00084 (marsala color) 1 (1) 1 (2) 2 ngl

Kontroller banderolerne og sørg for at arbejde med samme partinr. i den enkelte farve.

Garnforbruget kan variere fra person til person.



Strikkepinde: Rundpind 3 mm (60 cm)

Strikkefasthed:

I glatstriking på p 3 mm: 25-26 m og 36 p = 10 x 10 cm.

Passer strikkefastheden ikke, så prøv med tykkere eller tyndere strikkepinde.

Glatstriking

Strikket rundt: Alle m ret.

Strikket frem og tilbage: R fra retsiden, vr fra vrangsiden.

Midtersektion med zigzag

Strikkes efter diagrammet over de midterste 38 (38) 38 (42) 42 m. På hver 2. omg strikkes alle m og omslag ret (hhv. vrang, hvis der strikkes fra vrangsiden). Fortsæt med at gentage 1.-4. p/omg. Mønsteret danner en let bue, som samtidig former halsudskæringen.

TOP

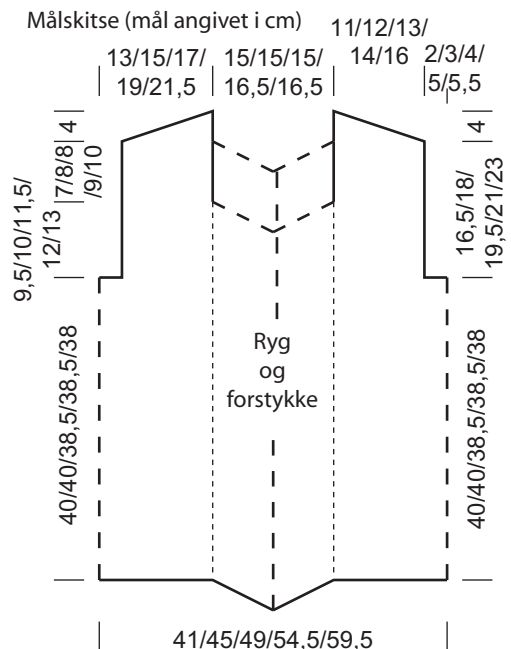
Tallene til de enkelte størrelser adskilles af parenteser. Hvor der kun angives ét tal, gælder det alle størrelser.

Ryg og forstykke strikkes rundt op til ærmegabene

Slå 208 (228) 248 (276) 300 m op og strik rundt. Strik 3 omg vrang.

Inddel nu m således: Sæt en markør ved omg's begyndelse (= "sidesøm"). *Strik 33 (38) 43 (48) 54 m glat, sæt en markør før og efter de næste 38 (38) 38 (42) 42 m og strik disse m efter diagrammet (= midtersektion), strik 33 (38) 43 (48) 54 m glat, sæt en markør (= den anden "sidesøm")*, gentag *.* 1 gang mere.

Strik 40 (40) 38,5 (38,5) 38 cm med denne inddeling.



Gratis mønster

Gratis stickbeskrivning

Schachenmayr
SINCE 1822
REGIA



Luk nu af til ærmegab således: Strik 99 (107) 115 (127) 137 m med samme inddeling som før, luk de næste 10 (14) 18 (22) 26 m af, strik 94 (100) 106 (116) 124 m, luk de næste 10 (14) 18 (22) 26 m af. Der er nu 94 (100) 106 (116) 124 m hver til ryg og forstykke. Lad m til forstykket hvile.

Ryg

Fortsæt frem og tilbage over ryggens m med samme inddeling som før, dvs. at der fortsat strikkes zigzag over midtersektionens 38 (38) 38 (42) 42 m. Strik, til ærmegabet måler 16,5 (18) 19,5 (21) 23 cm. Lad de midterste 36 (36) 36 (40) 40 m hvile til halsudskæring, og strik hver side færdig for sig (der er 29 (32) 35 (38) 42 m i hver side). Samtidig, dvs. når ærmegabet måler 16,5 (18) 19,5 (21) 23 cm, lukkes 4, 5, 5, 5, 5 (6, 6, 5, 5, 5, 5) 5, 6, 6, 6, 6, 6 (7, 7, 6, 6, 6, 6) 7, 7, 7, 7, 7, 7 m af på hver 2. p fra skulderen.

Strik den anden side færdig på samme måde, blot spejlvendt.

Forstykke

Strik som ryggen, til ærmegabet måler 9,5 (10) 11,5 (12) 14 cm. Lad de midterste 36 (36) 36 (40) 40 m hvile til halsudskæring, og strik hver side færdig for sig (der er 29 (32) 35 (38) 42 m i hver side). Strik lige op, til ærmegabet måler som ryggen til skulder, og luk af til skrå skulder som på ryggen.

Strik den anden side færdig på samme måde, blot spejlvendt.

Montering

Sy skuldere sømmene.

Halskant: Strik 36 (38) 38 (40) 43 m op langs den ene, lige side af halsudskæringen (= ca. 2 m for hver 3 p), strik ret over de 36 (36) 36 (40) 40 hvilende m langs halsudskæringen foran, strik 36 (38) 38 (40) 43 m op langs den anden lige side, og strik ret over de 36 (36) 36 (40) 40 hvilende m langs halsudskæringen bagpå = 144 (148) 148 (160) 166 m. Strik 3 omg rundt i vrang. Luk af i ret.

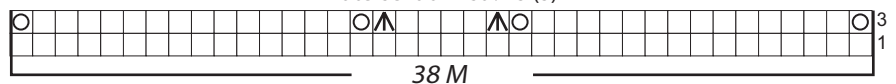
Ærmekanter: Strik 88 (100) 112 (124) 136 m op langs det ene ærmegab og strik 3 omg vr. Luk af i ret. Strik en kant magen til i det andet ærmegab.

Hæft alle ender.

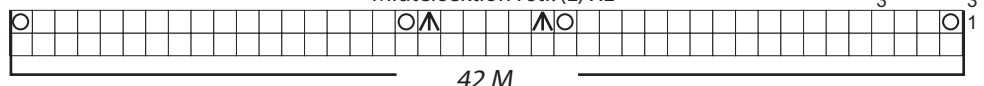


- 1 r
- Slå om
- 2 r løs af, som om de skulle strikes r sm, 1 r, træk de løse m over

Midtersektion i str. XS (S) M



Midtersektion i str. (L) XL



Gratis mønster

Gratis stickbeskrivning

Schachenmayr
SINCE 1822
REGIA