

## Sjal

Design: Evelyn Hase

Sværhedsgrad: Middel

### Størrelse:

ca. 26 x 92 cm

### Materialer

**Schachenmayr Silky Shine, 100 g pr. ngl**

Løbelængde 100 g = 280 m

1 ngl i farve 00084 (pastel color)

Garnforbruget kan variere fra person til person.

Strikkepinde 4,5 mm

Uldnål til at hæfte ender

### Grundteknikker:

#### Kantmaske:

Strik km som knudekant, idet første og sidste m strikkes ret.

#### Retstriik:

Strik alle m ret fra retsiden og fra vrangsiden.

#### Bølgemønster:

M-antallet er deleligt med 17 + 6 ekstra m.

Strik mønster ifølge diagram. Tallene i højre side viser p-nummer fra retsiden. Fra vrangsiden strikkes alle m ret, og alle omslag vrang. Den præcise m-inddeling forklares i opskriften.

#### Strikkefasthed:

**Bølgemønster på p 4,0:** 28 m og 20 p = 10 cm x 10 cm.

Passer strikkefastheden ikke, så prøv med tykkere eller tyndere strikkepinde.

#### Forkortelser:

m = maske, r = ret, vr = vrang

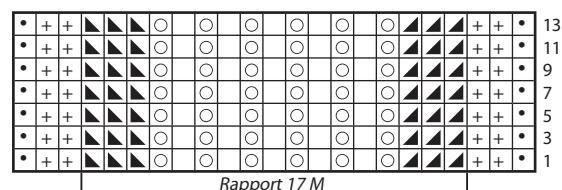
p = pind, kantm = kantmaske

#### Opskrift

Slå 74 m op og strik den nedre kant, idet der begyndes med 1 p fra vrangsiden og strikkes 5 p retstriik. Fortsæt derefter i bølgemønster. Begynd i bredden med 3 m før mønsterrapporten, strik mønsterrapporten i alt 4 gange, og slut med 3 m efter mønsterrapporten. I højden, gentag **1.—13. p** i alt 1 gang og strik derefter 5 p retstriik. Gentag disse 18 p. Når arbejdet måler 90 cm = 180 p fra slutningen af nederste kant, luk alle m af.

#### Montering

Spænd sjalet ud i de angivne mål, læg et fugtigt klæde over og lad det tørre.



- 1 kantm
- + 1 m retstriik (strik ret fra retsiden og fra vrangsiden)
- 1 m ret
- slå om
- strik 2 m ret sammen
- strik 2 m ret sammen mod venstre (= løft 1 m ret løst af, strik 1 m ret, løft den løse m over den strikkede m)

Gratis mønster

Gratis stickbeskrivning

Schachenmayr  
SINCE 1822  
REGIA