



Sjal

STØRRELSE

Ca. 18 cm x 165 cm.

MATERIALER

Soft Linen Mix, 50 g ngl.
Løbelængde 50 g = ca. 93 m
Fv 00030 (rost) 5 ngl.

Kontroller banderolerne og sørg for at arbejde med samme partnr. i den enkelte farve. Garnforbruget kan variere fra person til person.

Pinde: 3,5 mm

STRIKKEFASTHED

Grundmønster: 26 m x 32 p = 10 cm x 10 cm

Patentkant:

Patentkanten strikkes over de første og de sidste 3 m på hver p.

På r-siden: 1 r, 1 m løs af som vr med tråden foran arbejdet, 1 r.

På vr-siden: 1 m løs af som vr med tråden foran arbejdet, 1 r, 1 m løs af som vr med tråden foran arbejdet.

Rib:

R-side: Skiftevis 1 vr, 1 r, slut med 1 vr.

Vr-side: Strik som m viser

Grundmønster:

Maskeantal deleligt med 10 + 1 m.

Strik efter diagram. Gentag fra 1. til 24. rk.

BEMÆRK: Patentkanten strikkes gennem hele sjalet.

Slå 47 m op og ind på 1. pind (= vr-siden) m på følgende måde:

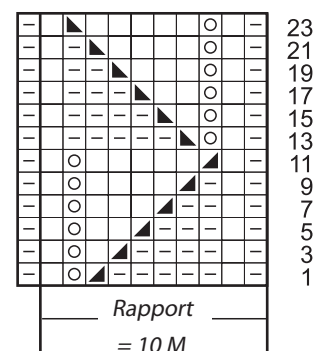
3 m patentkant, over de midterste 41 m strikkes rib – start med 1 r, 3 m patentkant. Når ribben måler 2 cm, strikkes fra r-siden mønster efter diagram over de midterste 41 m. Når arbejdet måler ca. 161 cm og 12. p i grundmønsteret er strikket, strikkes 2 cm rib over de midterste 41 m. Luk herefter alle m af = ca. 165 cm.

MONTERING

Spænd sjalet ud i de angivne mål, læg et fugtigt klæde over og lad det tørre. Hæft ender.



- = 1 vr
- = 1 r
- ▣ = 2 r sm
- ▣ = 1 m løs af som om den skulle strikkes r, 1 r, træk den løse m over.
- = Slå om



Gratis mønster

Gratis stickbeskrivning

Schachenmayr
SINCE 1822
REGIA