



Sjal

Sværhedsgrad: Mellem

Mål

Bredde: Ca. 170 cm

Højde: Ca. 45 cm (uden frynser)

Materialer

Schachenmayr Tahiti, 50 g pr. ngl

99 % bomuld, 1 % polyester, 50 g = 280 meter

4 ngl i fv 07691 (pool)

4 maskemarkører

Kontroller banderolerne og sørg for at arbejde med samme partnr.

Garnforbruget kan variere fra person til person.

Strikkepinde: Rundpind 3,5 mm (120 cm).

Strikkefasthed:

I rillemønster på p 3,5 mm: 22 m og 36 p = 10 x 10 cm.

Passer strikkefastheden ikke, så prøv med tykkere eller tyndere strikkepinde.

Glatstriking: Ret fra retsiden, vrang fra vrangsiden.

Glat vrang: Vrang fra retsiden, ret fra vrangsiden.

Rillemønster: Skiftevis 4 p glatstriking og 2 p glat vrang.

Hulmønster: Strikkes frem og tilbage efter diagrammet. Begynd med de 3 m før rapporten, gentag rapportens 4 m hen ad pinden, og slut med de 4 m efter rapporten. Fortsæt med at gentage 1.-4. p i diagrammet. **Bemærk:** Mønsteret begynder med en p fra vrangsiden. Diagrammet viser kun pinde fra vrangsiden. Fra retsiden strikkes alle m vrang.

O-indt (overtræksindtagning): 1 r løs af, 1 r, træk den løse m over

Sjal

Sjalet strikkes oppefra og ned. Slå 5 m op og strik frem og tilbage.

1. p (retsiden): Tag 1 m ud, *strik 1 r og sæt en markør i denne m, slå om*, gentag *-* endnu 3 gange, 1 r, tag 1 m ud.

Fortsæt i rillemønster og tag samtidig ud således: Tag 1 m ud i begyndelsen og



slutningen af hver p. Tag samtidig ud på hver 4. p ved at slå om efter hver af de markerede m. På den følgende p strikkes omslagene drejet ret hhv. drejet vrang, som det passer med strukturen. (Dvs. at der tages 2 m ud på hver p, men i alt 6 m på hver 4. p.)

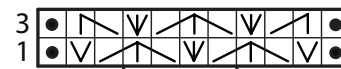
Fortsæt således, til arb måler 37 cm (= efter 134 p). Strik endnu 1 p ret fra retsiden.

Fortsæt i hulmønster efter diagrammet, idet der nu kun tages ud i siderne på hver p. Strik 8 cm i hulmønster (= 21 p). Luk alle m af på den følgende p fra retsiden.

Montering

Hæft ender. Spænd sjalet ud, gør det fugtigt og lad det tørre. Sæt frynser langs kanten af sjalet med ca. 12 cm afstand imellem.

Frynser: Klip 10 tråde på 40 cm. Fold trådbundtet på midten, træk løkken i den foldede ende gennem kanten af sjalet, træk trådene i den anden ende af bundtet gennem løkken og træk løkken til.



- 1 kantm
- ▽ Tag 1 m ud ved at strikke (1 r, 1 dr r) i samme m
- ▽ Tag 2 m ud ved at strikke (1 r, slå om, 1 r) i samme m
- ⊠ 2 r sm
- ⊠ 1 r løs af, 1 r, træk den løse m over
- ⊠ 3 r sm

Gratis mønster

Gratis stickbeskrivning

Schachenmayr
SINCE 1822
REGIA